

www.gucbirjenerator.com

**GÜÇBİR**  
JENERATÖR

**2013**  
**ÜRÜN KATALOĞU**



kesintisiz enerji

[www.gucbirjenerator.com](http://www.gucbirjenerator.com)



ISO14001:2004



AB-0006-Y5



ISO 9001:2008



AB-0006-Y5



OHSAS 18001:2007



# Şirket Profili

Güçbir Jeneratör, 1980 yılında ticari hayatına başlamış, günümüzde jeneratör sektöründe kendine sağlam bir yer edinmiş köklü ve lider firmalardan biridir.

Sektördeki gelişmelerle doğru orantılı olarak kapasitesini arttıran ve gelişen bir çizgi izleyerek, Taşdelen ve Sultanbeyli'de yeni fabrikalarında profesyonel kadro ve gelişmiş makine parkı ile üretim yapmaktadır.

2006 yılında Alternatör üretimine başlayan Güçbir Jeneratör, 2012 yılında kabin ve pano imalatını da kendi bünyesinde yapmaya başlamıştır. Bu bağlamda Güçbir Jeneratör, üretim kapasitesi ve çeşitliliği yönünden rakiplerinin bir adım önündedir.

Güçbir Jeneratör, hizmet verdiği alanlarda ufak bir aksaklığın bile büyük zararlara yol açabileceği bilinci içerisinde kaliteden ödün vermeden üretim yapmaktadır. Müşteri memnuniyetini her zaman ön planda tutan firmamız, Türkiye'nin birçok yerinde müşterilerine 7/24 teknik servis imkanı sağlamaktadır.

Güçbir Jeneratör, 40'ı aşkın ülkeye yaptığı direkt ve dolaylı ihracatlarla sektörün ihracat satışları en yüksek olan firmalardan biridir.

ISO 9001:2008 Kalite Güvence Sistemi, EN ISO 14001:2004, OHSAS 18001:2007, Avrupa Standardı Uygunluk CE Sertifikası ve TSE Kalite Belgesine (15 kVA ile 2250 kVA güç arası jeneratörler için) sahip Güçbir Jeneratör'de günümüz şartlarına uygun esnek üretim sistemi ile her türlü müşteri talebi en hızlı şekilde karşılanabilmektedir.

**GÜÇBİR**  
JENERATÖR



## GJW Serisi

320 kVA - 1100 kVA



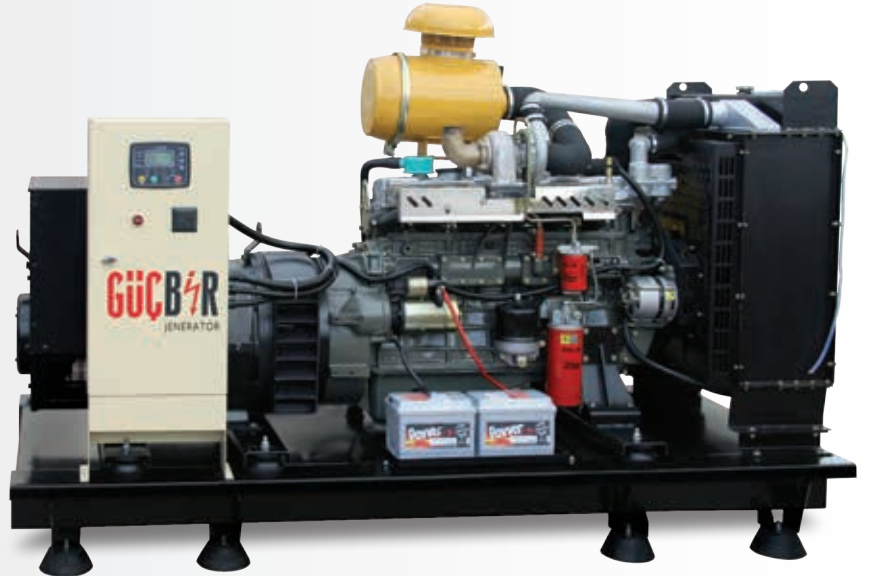
### GJW SERİSİ MOTOR

- WUXI marka
- Ağır hizmet tipi dizel motorlar
- 4 zamanlı, su soğutmalı motor
- Mekanik / Elektronik governör kontrol sistemi
- Direkt enjeksiyonlu yakıt sistemi
- Değişebilir tip silindir gömlekleri
- 12/24 Volt D.C.
- Değişebilir yakıt filtresi, yağ filtresi ve kuru elemanlı hava filtresi
- Soğutma radyatörü ve fanı
- Esnek yakıt hortumları ve yağ boşaltma vanası
- Endüstriyel kapasitede susturucu ve esnek genişleme kompansatörleri
- Starter aküsü (kurşun asitli) kabloları ve sehpası
- Çeket suyu ısıtıcısı (otomatik modellerde)



## GJR Serisi

40 kVA - 306 kVA



### GJR SERİSİ MOTOR

- RICARDO marka
- Ağır hizmet tipi dizel motorlar
- 4 zamanlı, su soğutmalı motor
- Mekanik / Elektronik governör kontrol sistemi
- Direkt enjeksiyonlu yakıt sistemi
- Değişebilir tip silindir gömlekleri
- 12/24 Volt D.C.
- Değişebilir yakıt filtresi, yağ filtresi ve kuru elemanlı hava filtresi
- Soğutma radyatörü ve fanı
- Esnek yakıt hortumları ve yağ boşaltma vanası
- Endüstriyel kapasitede susturucu ve esnek genişleme kompansatörleri
- Starter aküsü (kurşun asitli) kabloları ve sehpası
- Çeket suyu ısıtıcısı (otomatik modellerde)

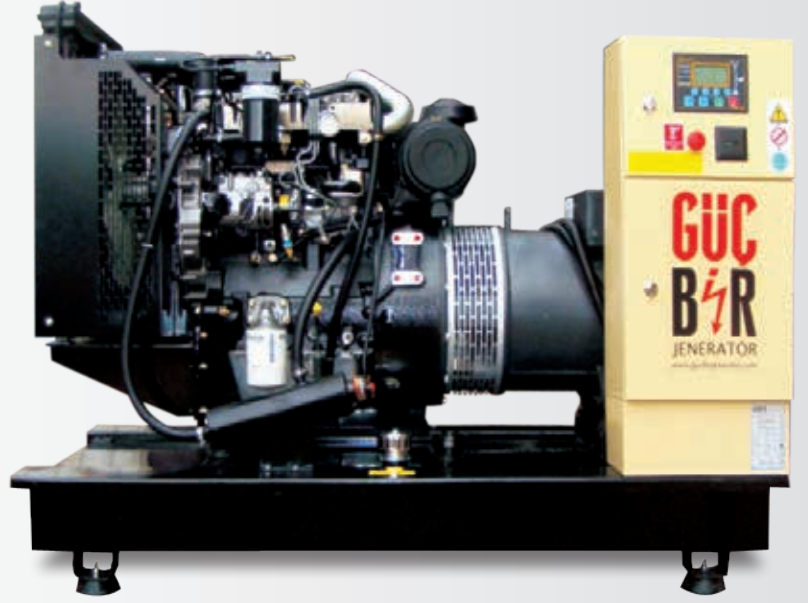


## GJP Serisi

10 kVA - 2264 kVA

### GJP SERİSİ MOTOR

- PERKINS marka
- Ağır hizmet tipi dizel motorlar
- 4 zamanlı, su soğutmalı motor
- Mekanik / Elektronik governör kontrol sistemi
- Direkt enjeksiyonlu yakıt sistemi
- Değişebilir tip silindir gömleklere
- 12/24 Volt D.C.
- Değişebilir yakıt filtresi, yağ filtresi ve kuru elemanlı hava filtresi
- Soğutma radyatörü ve fanı
- Esnek yakıt hortumları ve yağ boşaltma vanası
- Endüstriyel kapasitede susturucu ve esnek genleşme kompansatörleri
- Starter aküsü (kurşun asitli) kabloları ve sehpa
- Çeket suyu ısıtıcısı (otomatik modellerde)



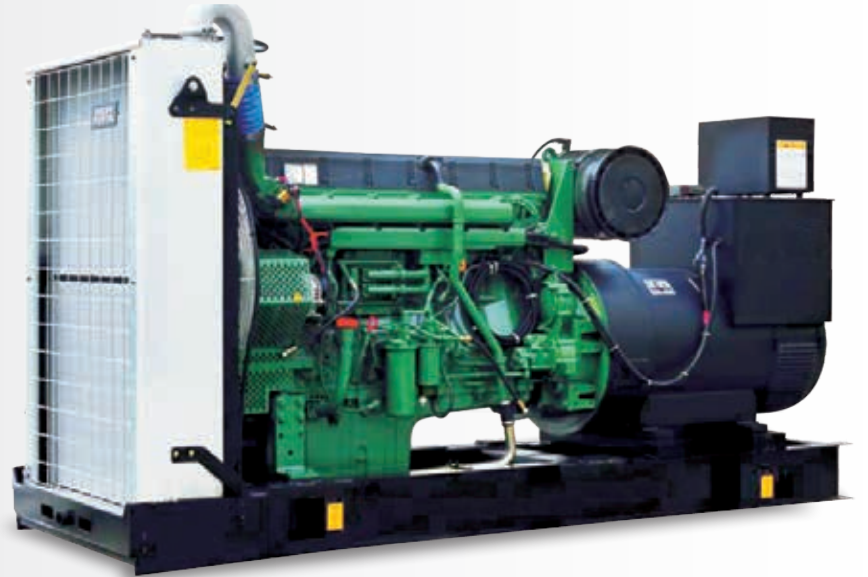
 **Perkins**

## GJV Serisi

94 kVA - 700 kVA

### GJV SERİSİ MOTOR

- VOLVO marka
- Ağır hizmet tipi dizel motorlar
- 4 zamanlı, su soğutmalı motor
- Mekanik / Elektronik governör kontrol sistemi
- Direkt enjeksiyonlu yakıt sistemi
- Değişebilir tip silindir gömleklere
- 12/24 Volt D.C.
- Değişebilir yakıt filtresi, yağ filtresi ve kuru elemanlı hava filtresi
- Soğutma radyatörü ve fanı
- Esnek yakıt hortumları ve yağ boşaltma vanası
- Endüstriyel kapasitede susturucu ve esnek genleşme kompansatörleri
- Starter aküsü (kurşun asitli) kabloları ve sehpa
- Çeket suyu ısıtıcısı (otomatik modellerde)



**VOLVO  
PENTA**



## GJM Serisi

870 kVA - 3305 kVA

### GJM SERİSİ MOTOR

- MTU marka
- Ağır hizmet tipi dizel motorlar
- 4 zamanlı, su soğutmalı motor
- Mekanik / Elektronik governör kontrol sistemi
- Direkt enjeksiyonlu yakıt sistemi
- Değişebilir tip silindir gömlekleri
- 12 / 24 Volt D.C.
- Değişebilir yakıt filtresi, yağ filtresi ve kuru elemanlı hava filtresi
- Soğutma radyatörü ve fanı
- Esnek yakıt hortumları ve yağ boşaltma vanası
- Endüstriyel kapasitede susturucu ve esnek genişleme kompansatörleri
- Starter aküsü (kurşun asitli) kabloları ve sehpası
- Çeket suyu ısıtıcısı (otomatik modellerde)

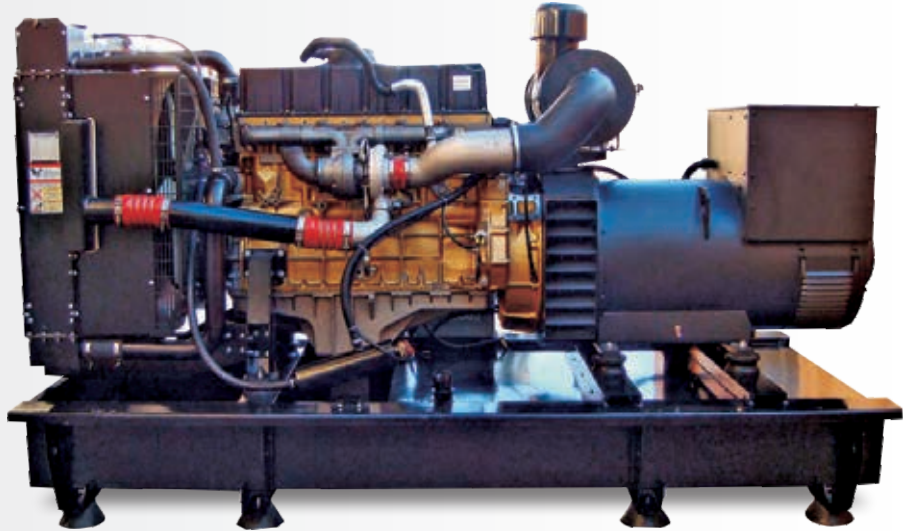


## GJF Serisi

250 kVA - 325 kVA

### GJF SERİSİ MOTOR

- FORD marka
- Ağır hizmet tipi dizel motorlar
- 4 zamanlı, su soğutmalı motor
- Mekanik / Elektronik governör kontrol sistemi
- Direkt enjeksiyonlu yakıt sistemi
- Değişebilir tip silindir gömlekleri
- 12/24 Volt D.C.
- Değişebilir yakıt filtresi, yağ filtresi ve kuru elemanlı hava filtresi
- Soğutma radyatörü ve fanı
- Esnek yakıt hortumları ve yağ boşaltma vanası
- Endüstriyel kapasitede susturucu ve esnek genişleme kompansatörleri
- Starter aküsü (kurşun asitli) kabloları ve sehpası
- Çeket suyu ısıtıcısı (otomatik modellerde)



## GJG Serisi

15 kVA - 44 kVA

### GJG SERİSİ MOTOR

- GUCBIR marka
- Ağır hizmet tipi dizel motorlar
- 4 zamanlı, su soğutmalı motor
- Mekanik / Elektronik governör kontrol sistemi
- Direkt enjeksiyonlu yakıt sistemi
- Değişebilir tip silindir gömlekleri
- 12/24 Volt D.C.
- Değişebilir yakıt filtresi, yağ filtresi ve kuru elemanlı hava filtresi
- Soğutma radyatörü ve fanı
- Esnek yakıt hortumları ve yağ boşaltma vanası
- Endüstriyel kapasitede susturucu ve esnek genleşme kompansatörleri
- Starter aküsü (kurşun asitli) kabloları ve sehpa
- Çeket suyu ısıtıcısı (otomatik modellerde)



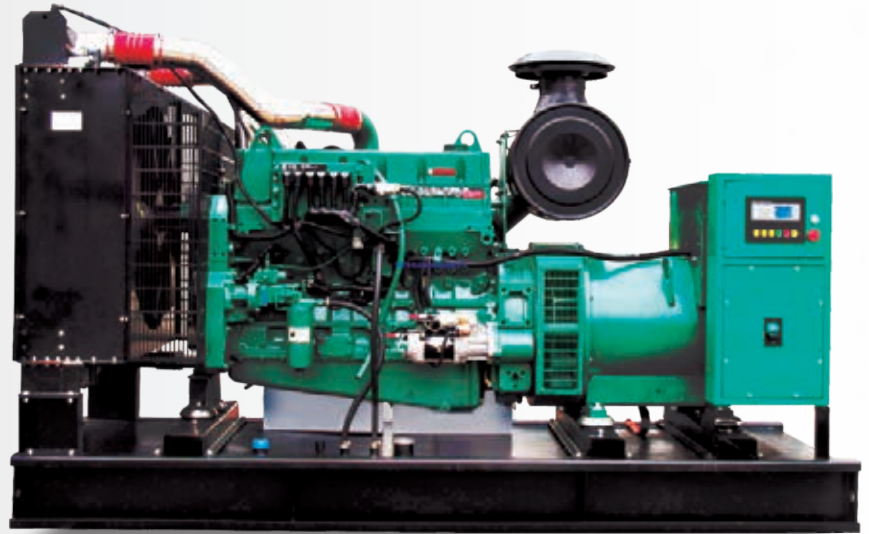
# GUCBIR

## GJC Serisi

30 kVA - 2500 kVA

### GJW SERİSİ MOTOR

- CUMINS marka
- Ağır hizmet tipi dizel motorlar
- 4 zamanlı, su soğutmalı motor
- Mekanik / Elektronik governör kontrol sistemi
- Direkt enjeksiyonlu yakıt sistemi
- Değişebilir tip silindir gömlekleri
- 12/24 Volt D.C.
- Değişebilir yakıt filtresi, yağ filtresi ve kuru elemanlı hava filtresi
- Soğutma radyatörü ve fanı
- Esnek yakıt hortumları ve yağ boşaltma vanası
- Endüstriyel kapasitede susturucu ve esnek genleşme kompansatörleri
- Starter aküsü (kurşun asitli) kabloları ve sehpa
- Çeket suyu ısıtıcısı (otomatik modellerde)



# GJW 320 kVA ..... 1100 kVA

## Serisi Dizel - WUXI Motor

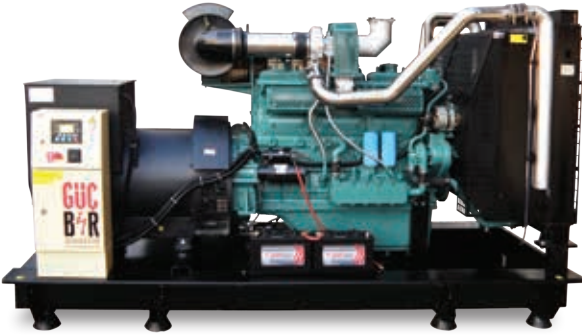
**WUXI Diesel**, 50 yılı aşkın süredir motor üretimi yapan dünyanın en saygın motor üreticilerinden biridir. Özellikle **320 -1100 kVA** aralığında ülkemizde de fazlasıyla tercih edilmektedir. Sağlamlığı ve kalitesini ispatlamış olan **WUXI Motor'ları** Yüksek Teknoloji ile üretilmektedir.

**WUXI Motorlar'**ın Türkiye Distribütörü **GÜÇBİR JENERATÖR'**dür.



### KULLANIM ALANLARI

- Endüstriyel uygulamalar
- Hastaneler, alışveriş merkezleri
- Gemiler ve marin uygulamalar
- Stadyumlar, üniversiteler, okullar
- Yüksek binalar, fabrikalar







## GJW Serisi Dizel Jeneratör Seti Özellikleri

MODEL		GJW320	GJW350	GJW385	GJW450	GJW485	GJW550	GJW600	GJW660	GJW750	GJW850	GJW930	GJW1100		
GRUP	GÜCÜ Güç Faktörü	STAND BY	kVA	320	350	385	450	485	550	600	660	750	850	930	1100
			kW	256	280	308	360	388	440	480	528	600	680	744	880
	PRIME	kVA	290	318	350	410	440	500	545	600	680	772	845	1000	
		kW	232	254	280	328	352	400	436	480	544	617	676	800	
MARKA		WUXI													
MODEL		WD129TAD23	WD129TAD25	WD135TAD28	WD145TAD33	WD145TAD35	WD164TAD42	WD269TAD45	WD269TAD50	WD287TAD58	WD287TAD61	WD305TAD68	WD327TAD82		
TİPİ		DİREK ENJEKSİYONLU													
GÜCÜ, 1500 D/D		kWm	259	284	308	373	388	462	512	556	647	680	750	902	
SİLİNDİR HACMİ		Litre	12.9	12.9	13.5	14.5	14.5	16.5	26.9	26.9	28.7	28.7	30.5	32.7	
SİLİNDİR SAYISI VE TİPİ		6						12							
ASPIRASYON VE SOĞUTMA		TURBO ŞARJLI, AFTERCOOLER, INTERCOOLER													
MOTOR DEVRİ		d. / dak	1500												
BORE VE STROKE		mm x mm	135 x 150	135 x 150	138 x 160	138 x 160	138 x 160	145 x 165	138 x 150	138 x 150	138 x 160	138 x 160	140 x 165	140 x 165	
GOVERNÖR SINIFI		ELEKTRONİK													
TAM YÜKTE YAKIT SARFIYATI		g / kW x h	217	217	221	210	208	208	208	213	213	217	218	213	
YAKIT TANKI KAPASİTESİ		Litre	600	600	700	700	750	850	1000	1000	1200	1400	1600	2000	
YAĞ KAPASİTESİ		Litre	32	32	32	32	50	50	60	60	60	72	72	72	
SU KAPASİTESİ (RAD. ve MOTOR)		Litre	55	55	55	65	120	120	150	150	150	170	170	170	
MARKASI		MARANELLO													
MODELİ		M320	M350	M385	M450	M485	M550	M600	M660	M750	M850	M930	M1100		
FREKANS		Hz.	50												
OTOMATİK VOLTAJ REGÜLASYONU		±% 0,5													
BOY KABİNSİZ (KABİNLİ)		cm.	330 (460)	330 (460)	330 (460)	330 (460)	330 (460)	330 (460)	350 (500)	350 (500)	350 (500)	350 (500)	350 (500)	350 (500)	
EN KABİNSİZ (KABİNLİ)		cm.	135 (135)	135 (135)	135 (135)	135 (135)	135 (135)	135 (135)	170 (190)	170 (190)	170 (190)	170 (190)	170 (190)	170 (190)	
YÜKSEKLİK KABİNSİZ (KABİNLİ)		cm.	190 (225)	190 (225)	190 (225)	190 (225)	190 (225)	190 (225)	210 (235)	210 (235)	210 (235)	210 (235)	210 (235)	210 (235)	
SET AĞIRLIĞI (KABİNLİ)		kg.	2400 (3500)	2800 (3900)	2900 (4000)	3200 (4300)	3400 (4500)	3500 (4700)	5700 (7600)	5900 (7800)	6200 (8100)	6600 (85600)	6800 (8800)	7900 (9900)	

# GJR

40 kVA ..... 306 kVA

## Serisi Dizel - RICARDO Motor

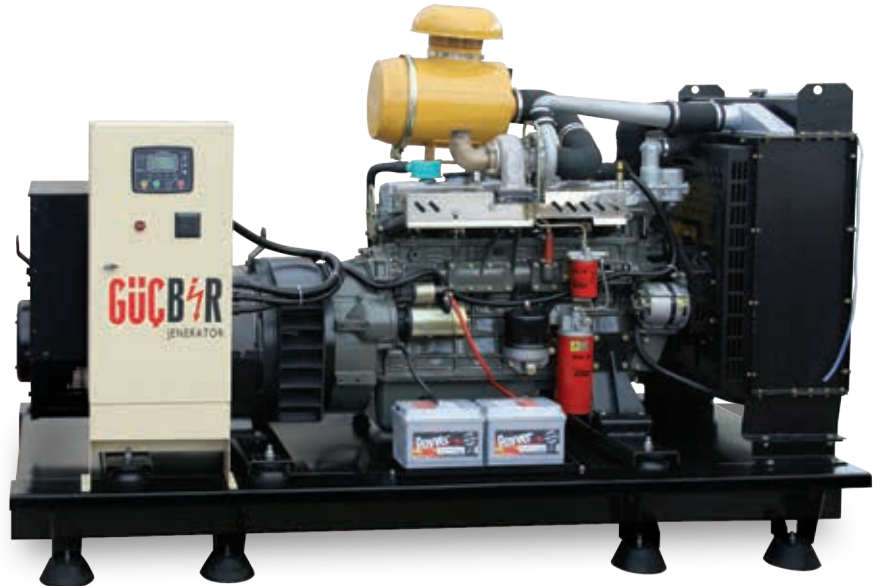
Üstün **RICARDO (British Ricardo)** teknolojisi ile üretilen **RICARDO** dizel motorlu jeneratör setleri stoklarımızda. Uygun fiyat, üstün teknoloji, bol yedek parça ve kalitesiyle yıllardır güvenle tercih edilen bir ürün.

**RICARDO Motorları** Türkiye distribütörü **GÜÇBİR JENERATÖR**'dür.



### KULLANIM ALANLARI

- Çeşitli endüstriyel uygulamalar
- Hastaneler, tarım ve hayvancılık
- Küçük tekne, marin jeneratör
- Üniversiteler, okullar
- Küçük ölçekli atölyeler, fabrikalar
- Benzin istasyonları





## GJR Serisi Dizel Jeneratör Seti Özellikleri

MODEL			GJR40	GJR55	GJR75	GJR90	GJR110	GJR125	GJR150	GJR165	GJR210	GJR220	GJR306	
GRUP	GÜCÜ Güç Faktörü	STAND BY	kVA	40	55	75	90	110	125	150	165	210	220	306
			kW	32	44	60	72	88	100	120	132	168	176	245
		PRIME	kVA	36	50	68	81	100	113	136	150	190	200	275
			kW	28,8	40	54	64	80	90	108	120	152	160	220
MARKA			RICARDO											
MODEL			R4100D	R4105D	R4105ZD	R4105ZLD	R6105AZLD	R6105AZLD	R6105AZLD	R6105ZLD	R6113ZLD	R6113AZLD	R6126ZLD4	
TİPİ			DİREK ENJEKSİYONLU											
GÜCÜ, PRIME 1500 D/D			kWm	36	42	61	66	90	110	121	132	155	175	235
SİLİNDİR HACMİ			Litre	3,93	4,33	4,33	4,5	6,75	6,75	6,75	7,01	7,52	7,52	9,7
SİLİNDİR SAYISI VE TİPİ			4 SIRA					6 SIRA						
SİLİNDİR DİZİLEŞİ			1-3-4-2	1-3-4-2	1-3-4-2	1-3-4-2	1-5-3-6-2-4	1-5-3-6-2-4	1-5-3-6-2-4	1-5-3-6-2-4	1-5-3-6-2-4	1-5-3-6-2-4	1-5-3-6-2-4	
ASPIRASYON VE SOĞUTMA			TABİİ EMİLİŞLİ		TURBO ŞARJLI		TURBO ŞARJLI, AFTERCOOLER							
DİZEL MOTOR	MOTOR DEVİRİ		d. / dak	1500										
	BORE VE STROKE		mm x mm	100 x 125	105 x 125	105 x 125	105 x 130	105 x 130	105 x 130	105 x 130	105 x 135	113 x 125	113 x 125	126 x 130
	GOVERNÖR SINIFI			MEKANİK / ELEKTRONİK										
	TAM YÜKTE YAKIT SARFIYATI		g / kW x h	231	231	231	231	218	218	218	218	224	218	208
	YAKIT TANKI KAPASİTESİ		Litre	150	150	150	150	250	250	250	250	300	300	500
	YAĞ KAPASİTESİ		Litre	10	10	13	13	18	18	18	18	18	18	19
	SU KAPASİTESİ (RAD. ve MOTOR)		Litre	16	16	16	18	25	25	25	25	35	35	50
	EGZOSTTAN ATILAN GAZ MİKTARI		m <sup>2</sup> / dak	6,5	9,5	11,5	14	27	27	27	29	31	38	45
	EMİLEN HAVA MİKTARI		m <sup>2</sup> / dak	1,86	2,9	4,5	6,7	10,5	10,5	10,5	11,5	13	13	18
	AĞIRLIĞI		kg.	420	420	435	440	620	620	620	620	720	620	780
ALTERNATÖR	MARKASI			MARANELLO										
	MODELİ			M40	M55	M75	M90	M110	M125	M150	M165	M210	M220	M320
	ÇIKIŞ GERİLİMİ			230/400										
	FREKANS			50										
	OTOMATİK VOLTAJ REGÜLASYONU			±% 0,5										
ÖLÇÜLER	BOY KABİNSİZ (KABİNLİ)		cm.	170 (225)	170 (225)	170 (225)	190 (245)	220 (300)	220 (300)	220 (300)	220 (300)	220 (300)	220 (300)	300 (380)
	EN KABİNSİZ (KABİNLİ)		cm.	95 (95)	95 (95)	95 (95)	95 (95)	110 (110)	110 (110)	110 (110)	110 (110)	110 (110)	110 (110)	135 (135)
	YÜKSEKLİK KABİNSİZ (KABİNLİ)		cm.	145 (160)	145 (160)	145 (160)	150 (165)	170 (180)	170 (180)	170 (180)	170 (180)	170 (180)	170 (180)	180 (220)
	SET AĞIRLIĞI (KABİNLİ)		kg.	650 (850)	850 (1150)	950 (1250)	1120 (1470)	1450 (1970)	1520 (2040)	1680 (2200)	1810 (2330)	2240 (2890)	2290 (2940)	2680 (3380)



# GJF

250 kVA ..... 325 kVA

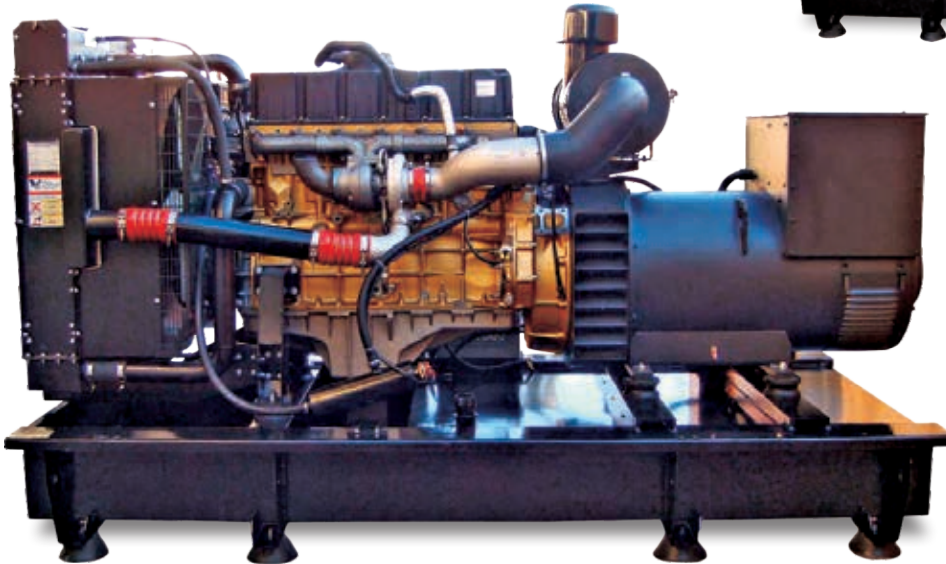
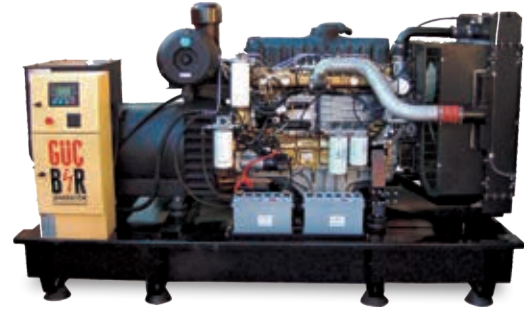
## Serisi Dizel - FORD Motor

Tamamıyla yeni nesil, gelişmiş bir konfigrasyona sahip FORD Motorları sağlamlığı ve kalitesiyle dikkat çekiyor.

**FORD Motorları**, Türkiye'de Eskişehir İnönü Ford fabrikalarında üretilmektedir.

### KULLANIM ALANLARI

- Çeşitli endüstriyel uygulamalar
- Hastaneler, tarım ve hayvancılık
- Küçük tekne, marin jeneratör
- Üniversiteler, okullar
- Küçük ölçekli atölyeler, fabrikalar
- Benzin istasyonları







## GJF Serisi Dizel Jeneratör Seti Özellikleri

MODEL		GJF250		GJF275		GJF300		GJF325		
GRUP	GÜCÜ Güç Faktörü	STAND BY	kVA	250	275	300	325			
			kW	200	220	240	260			
		PRIME	kVA	227	250	272	295			
			kW	181	200	217	236			
DİZEL MOTOR	MARKA	FORD								
	MODEL	ECOTORQ 9.0		ECOTORQ 9.0		ECOTORQ 9.0		ECOTORQ 9.0		
	TİPİ	BOSCH 1800 BAR COMMON RAIL								
	GÜCÜ	hp	300	300	350	350				
	SİLİNDİR HACMİ	Litre	9	9	9	9				
	SİLİNDİR SAYISI VE TİPİ	6								
	ASPİRASYON VE SOĞUTMA	TURBO ŞARJLI, AFTERCOOLER, INTERCOOLER								
	MOTOR DEVRİ	d. / dak	1500							
	BORE VE STROKE	mm x mm	112 x 124	116 x 134	116 x 134	116 x 134	116 x 134			
	SIKIŞTIRMA ORANI		17.4:1	17.4:1	17.4:1	17.4:1				
	GOVERNÖR SINIFI	COMMON RAIL ELEKTRONİK								
	TAM YÜKTE YAKIT SARFIYATI	lt/saat	41	53	59,1	64				
	YAKIT TANKI KAPASİTESİ	Litre	350	450	480	520				
	AĞIRLIĞI	kg.	850	870	870	870				
ALTERNATÖR	MARKASI	MARANELLO								
	MODELİ	M250	M275	M300	M325					
	ÇIKIŞ GERİLİMİ	v	230/400	230/400	230/400	230/400				
	FREKANS	Hz.	50	50	50	50				
	OTOMATİK VOLTAJ REGÜLASYONU	± %0,5								
ÖLÇÜLER	BOY KABİNSİZ (KABİNLİ)	cm.	280 (380)	280 (380)	280 (380)	280 (380)				
	EN KABİNSİZ (KABİNLİ)	cm.	135 (135)	135 (135)	135 (135)	135 (135)				
	YÜKSEKLİK KABİNSİZ (KABİNLİ)	cm.	180 (220)	180 (220)	180 (220)	180 (220)				
	SET AĞIRLIĞI (KABİNLİ)	kg.	1900 (2800)	2000 (2900)	2100 (3000)	2200 (3100)				

# GJM 870 kVA ..... 3305 kVA

## Serisi Dizel - MTU Motor

Kalitesini tüm dünyada 90 yılı aşkın bir süredir kanıtlamış olan **MTU Endüstriyel Motorlarını** firmamız 870-3305 kVA arası jeneratörlerde kullanmaktadır.

**MTU Motorları**, kapasite ve teknoloji açısından güç aralığında alternatifsiz bir üründür.



### KULLANIM ALANLARI

- Çeşitli endüstriyel uygulamalar
- Hastaneler, tarım ve hayvancılık
- Küçük tekne, marin jeneratör
- Stadyımlar, üniversiteler, okullar
- Yüksek binalar, inşaat sahaları
- Yüksek kapasiteli fabrikalar





## GJM Serisi Dizel Jeneratör Seti Özellikleri

MODEL		GJM870	GJM1007	GJM1109	GJM1257	GJM1815	GJM1840	GJM2038	GJM2291	GJM2544	GJM2800	GJM3112	GJM3305		
JENERATÖR	GÜCÜ Güç Faktörü 0.8	STAND BY	kVA	870	1007	1109	1257	1815	1840	2038	2291	2544	2800	3112	3305
			kW	696	805	887	1005	1452	1472	1630	1832	2035	2240	2489	2644
	PRIME	kVA	787	912	1008	1138	1650	1653	1828	2090	2279	2543	2811	2992	
		kW	629	729	806	910	1320	1322	1462	1672	1823	2034	2248	2393	
MARKA		MTU													
MODEL		12V2000G65/G85 16V2000G25/G45 16V2000G65/G85 18V2000G65/G85 12V4000G23/G43 12V4000G63/G83 12V4000G63/G83 16V4000G23/G43 16V4000G63/G83 20V4000G23/G43 20V4000G63/G83 20V4000G63/G83													
TİPİ		DİREK ENJEKSİYONLU													
GÜCÜ, 1500 D/D		kWm	765	890	975	1100	1575	1575	1750	1965	2185	2420	2670	2850	
SİLİNDİR HACMİ		Litre	12 V	16 V	16 V	18 V	12 V	12 V	12 V	16 V	16 V	20 V	20 V	20 V	
ASPIRASYON VE SOĞUTMA		TURBO ŞARJLI - INTERCOOLER													
MOTOR DEVRİ		1500													
BORE VE STROKE		mm x mm	130 x 150	135 x 150	130 x 150	130 x 150	170 x 210	170 x 210	170 x 210	170 x 210	170 x 210	170 x 210	170 x 210	170 x 210	
SIKIŞTIRMA ORANI			16:1	16:1	16:1	16:1	16,5:1	16,5:1	16,5:1	16,5:1	16,5:1	16,5:1	16,5:1	16,5:1	
GOVERNÖR SINIFI		ELEKTRONİK													
TAM YÜKTE YAKIT SARFIYATI		g / kw x h	202	196	195	200	194	194	194	195	193	199	196	195	
YAKIT TANKI KAPASİTESİ		Litre	1500	1500	1500	2000	2500	2500	3000	3500	3500	4000	4500	4500	
YAĞ KAPASİTESİ		Litre	77	102	102	130	260	260	260	300	300	390	390	390	
AĞIRLIĞI		Kg	5750	6650	6700	7400	11000	12000	12500	14000	14500	17000	17500	18000	
MARKASI		MARANELLO													
ÇIKIŞ GERİLİMİ		Hz.	230/400												
FREKANS			50												
OTOMATİK VOLTAJ REGÜLASYONU		cm.	±% 0,2												



# GJG

15 kVA ..... 44 kVA

## Serisi Dizel - GUCBIR Motor

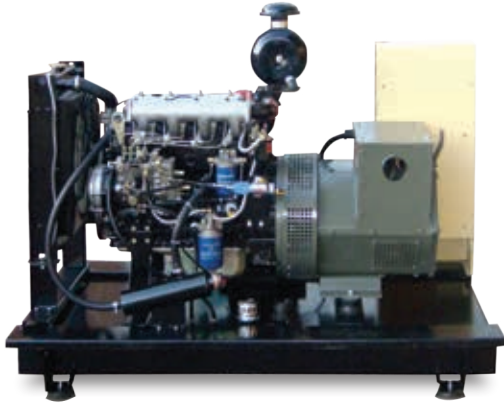
Bir Türk Markası olan ve **GÜÇBİR JENERATÖR**'ün kendi üretimi olan **GUCBIR Motor** kaliteli malzeme, işçilik ve performansıya dikkat çekiyor.

Üretimin büyük bir çoğunluğunu ise ihrac ediyor.



### KULLANIM ALANLARI

- Çeşitli endüstriyel uygulamalar
- Küçük tekne, Marin jeneratörler
- Küçük ölçekli atölyeler
- Mağazalar, benzin istasyonları







## GJG Serisi Dizel Jeneratör Seti Özellikleri

MODEL		GJG15	GJG16	GJG20	GJG25	GJG40	GJG45		
GRUP	GÜCÜ Güç Faktörü 0,8	STAND BY	kVA	15	16	20	25	40	44
			kW	12	12,5	16	20	32	35
		PRIME	kVA	13,5	14,5	18	22	36	40
			kW	10,8	11,5	14	17,5	28,5	32
DİZEL MOTOR	MARKA	GUCBİR DIESEL							
	MODEL	380	480	485	490	4102	4105		
	TİPİ	DİREK ENJEKSİYONLU							
	GÜCÜ, 1500 D/D	kWm	21	13	15	21	32	35	
		hp	27	16	19	26	40	43	
	SİLİNDİR HACMİ	Litre	1,357	1,809	2,156	2,545	3,857	4,087	
	SİLİNDİR SAYISI VE TİPİ		3 SIRA	4 SIRA					
	ASPIRASYON VE SOĞUTMA		TABİİ EMİŞLİ						
	MOTOR DEVRİ	d. / dak	3000	1500					
	BORE VE STROKE	mm x mm	80 x 90	80 x 90	85 x 95	90 x 100	102 x 118	105 x 118	
	GOVERNÖR SINIFI		MEKANİK						
	TAM YÜKTE YAKIT SARFIYATI	g / kW x h	265	249	245	243	240	238	
	YAKIT TANKI KAPASİTESİ	Litre	135	150	150	150	150	150	
	YAĞ KAPASİTESİ	Litre	6	8	8	9	9	9	
	EMİLEN HAVA MİKTARI	m <sup>2</sup> / dak	8	9	9	10	10	12	
AĞIRLIĞI	kg	165	195	240	300	320	330		
ALTERNATÖR	MARKASI	LERÖY SÖMER	MARANELLO						
	ÇIKIŞ GERİLİMİ	Hz.	2300/400						
	FREKANS		50						
	OTOMATİK VOLTAJ REGÜLASYONU	cm.	±% 0,5						

# GJP

10 kVA ..... 2264 kVA

## Serisi Dizel - PERKINS Motor

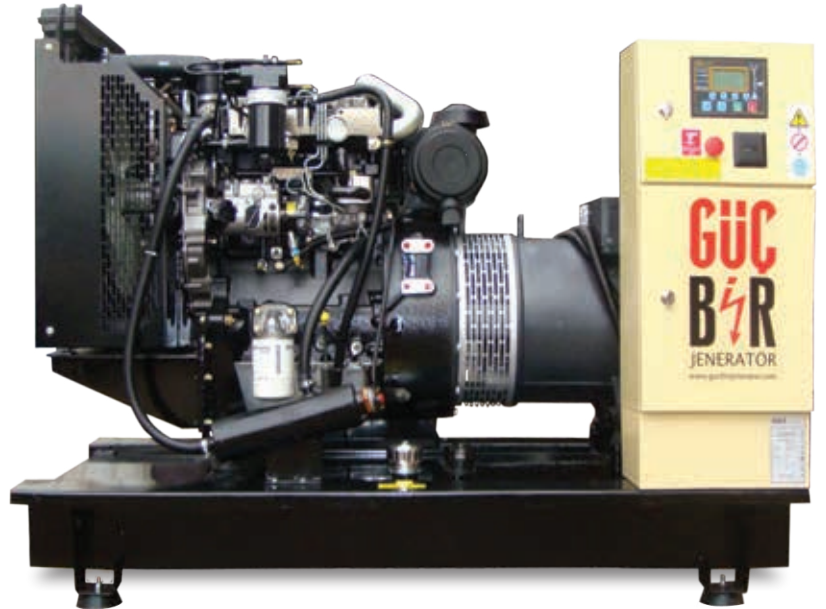
**PERKINS Motorları**, Dünya'da birçok jeneratör üreticisi tarafından kalitesi, dayanıklılığı, yaygınlığı ve geniş ürün yelpazesi sayesinde tercih edilir.

Türkiye'de de dünyada olduğu gibi bu konuda iddialı bir marka konumunda olan **PERKINS** gün geçtikçe tüketicisine daha başarılı, kaliteli ve teknolojik olarak üst düzeyde bir hizmet sunmaktadır.



### KULLANIM ALANLARI

- Çeşitli endüstriyel uygulamalar
- Hastaneler, tarım ve hayvancılık
- Küçük tekne, marin jeneratörler
- Üniversiteler, okullar
- Küçük ölçekli atölyeler, fabrikalar
- Benzin istasyonları





## GJP Serisi Dizel Jeneratör Seti Özellikleri - 1

MODEL		GJP10	GJP15	GJP23	GJP33	GJP50	GJP66	GJP71	GJP88	GJP110	GJP150	
JENERATÖR	GÜCÜ (STAND BY)	kVA (kW)	10 (8)	15 (12)	23 (18,4)	33 (26,4)	50 (40)	66 (52,8)	71 (53)	88 (70,4)	110 (88)	150 (120)
	GÜCÜ (PRIME)	kVA (kW)	9 (7,2)	13 (10,4)	20 (16)	30 (24)	45 (36)	60 (48)	60 (48)	80 (64)	100 (80)	135 (108)
	GÜCÜ FAKTÖRÜ	cos Q	0,8	0,8	0,8	0,8	0,8	0,8	0,8	0,8	0,8	0,8
	FREKANS	Hz	50	50	50	50	50	50	50	50	50	50
MARKA		PERKINS										
MODEL		403C-11G	403C-15G	404C-22G	1103A-33G	1103A-33TG1	1103A-33TG2	1104A-44TG1	1104A-44TG2	1104C-44TAG2	1006 TAG	
DEVİRİ		1500										
PRIME GÜCÜ		kW (HP)	8,6 (11,5)	12,2 (16,4)	18,7 (25,1)	28,2 (37,6)	41,3 (55,4)	53,8 (72,1)	58,4 (79,4)	71,9 (96,4)	89 (121)	125 (167,5)
STAND BY GÜCÜ		kW (HP)	9,5 (12,7)	13,5 (18,1)	20,6 (27,6)	31 (41,6)	45,6 (61,2)	59,3 (79,6)	64,3 (87,4)	79,1 (106,1)	98 (133)	137,5 (184,5)
SİLİNDİR SAYISI			3	3	4	3	3	3	4	4	4	6
SİLİNDİR DİZİŞİ		DÜZ SIRALI										
EMME SİSTEMİ		TABİ			TURBO ŞARJLI			TURBO AAC*				
SOĞUTMA SİSTEMİ		SU SOĞUTMALI										
GOVERNÖR		MEKANİK									ELEKTRONİK	
SİLİNDİR HACMİ		Lt	1,131	1,496	2,216	3,3	3,3	3,3	4,4	4,4	4,4	5,99
SİLİNDİR BORE/STROKE		mm	77 / 81	84 / 90	84 / 100	105 / 127	105 / 127	105 / 127	105 / 127	105 / 127	105 / 127	100 / 127
SIKIŞTIRMA ORANI			23 : 1	22,5 : 1	23,3 : 1	19,25 : 1	17,25 : 1	17,25 : 1	17,25 : 1	17,25 : 1	18,2 : 1	17 : 1
ELEKTRİK TESİSAT		12 VDC										
YAKIT SARFIYATI %50 YÜK		Lt/h	1,5	2,1	2,9	3,9	5,7	7,3	8	9,7	11,2	16,5
YAKIT SARFIYATI %75 YÜK		Lt/h	2,0	2,0	4	5,4	8,2	10,5	11,2	14	17,1	24,1
YAKIT SARFIYATI %100 YÜK		Lt/h	2,6	2,6	5,4	7,1	10,7	14,1	14,8	18,7	22,6	31,5
YAKIT TANKI KAPASİTESİ		Lt/h	100	100	130	130	130	130	130	260	260	530
MARKASI		MECCALTE										
TİPİ		Synchron, Fırçasız										
PRİME GÜCÜ		kVA (kW)	9 (7,2)	13 (10,4)	20 (16)	31,5 (25,2)	45 (36)	60 (48)	60 (48)	80 (64)	105 (84)	135 (108)
STAND BY GÜCÜ		kVA (kW)	10 (8)	14,5 (11,6)	25 (20)	35 (27,8)	54 (42)	66 (53)	66 (53)	88 (70)	116 (93)	150 (120)
AŞIRI YÜKLEME		12 saatte 1 saat süreyle %110,2 dakika süreyle %120										
İZOLASYON DAYANIMI		2U + 1000V	Minimum 1800 Volt									
KISA DEVRE AKIMI		10 saniye %300										
İZOLASYON SINIFI		H										
GERİLİMİ		231 / 400 V										
GERİLİM TOLERANSI		± % 0,5										
EN KABİNSİZ (KABİNLİ)		mm	900 (900)						1100 (1100)	1100 (1100)	1200 (1200)	
BOY KABİNSİZ (KABİNLİ)		mm	1450 (1850)	1450 (1850)	1800 (2300)	1800 (2300)	1800 (2300)	1800 (2300)	2100 (2800)	2100 (2800)	2800 (3800)	
YÜKSEKLİK KABİNSİZ (KABİNLİ)		mm	1370 (1450)	1370 (1450)	1420 (1720)	1420 (1720)	1420 (1720)	1420 (1720)	1420 (1720)	1650 (1830)	1650 (1830)	1650 (2220)
AĞIRLIK KABİNSİZ (KABİNLİ)		kg	357 (607)	576 (826)	590 (948)	792 (1120)	859 (1187)	892 (1250)	944 (1282)	942 (1460)	1552 (2235)	1602 (2342)

## GJP Serisi Dizel Jeneratör Seti Özellikleri - 2

MODEL		GJP229	GJP250	GJP275	GJP350	GJP400	GJP450	GJP500	GJP550	GJP650	GJP700	
JENERATÖR	GÜCÜ (STAND BY)	kVA (kW)	223 (187)	250 (200)	275 (220)	341 (273)	400 (360)	450 (360)	500 (400)	550 (440)	650 (520)	700 (560)
	GÜCÜ (PRIME)	kVA (kW)	200 (160)	228 (182)	250 (200)	305 (244)	355 (284)	405 (324)	455 (364)	500 (400)	591 (473)	650 (520)
	GÜCÜ FAKTÖRÜ	cos Q	0,8	0,8	0,8	0,8	0,8	0,8	0,8	0,8	0,8	0,8
	FREKANS	Hz	50	50	50	50	50	50	50	50	50	50
DİZEL MOTOR	MARKA	PERKINS										
	MODEL	1306C E87 TAG3	1306C E87 TAG4	1306C E87 TAG6	2306C E14 TAG1A	2306C E14 TAG2	2306C E14 TAG3	2506A E15 TAG1	2506A E15 TAG2	2806C E18 TAG1A	2806A E18 TAG2	
	DEVİRİ	d / dak	1500									
	PRIME GÜCÜ	kW (HP)	180 (243)	198 (265)	218 (291)	261 (350)	304 (408)	344 (461)	396 (531)	435 (583)	514 (689)	565 (768)
	STAND BY GÜCÜ	kW (HP)	199 (267)	217 (291)	239 (320)	304 (408)	344 (461)	387 (519)	435 (583)	478 (641)	565 (758)	609 (828)
	SİLİNDİR SAYISI		6	6	6	6	6	6	6	6	6	6
	SİLİNDİR DİZİLİŞİ		DÜZ SIRALI									
	EMME SİSTEMİ		TURBO AAC*									
	SOĞUTMA SİSTEMİ		SU SOĞUTMALI									
	GOVERNÖR		ELEKTRONİK									
	SİLİNDİR HACMİ	Lt	8,7	8,7	8,7	14,6	14,6	14,6	15,2	15,2	18,1	18,1
	SİLİNDİR BORE/STROKE	mm	116,6 / 135,9	116,6 / 135,9	116,6 / 135,9	137 / 165	137 / 165	137 / 165	137 / 171	137 / 171	145 / 183	145 / 183
	SIKIŞTIRMA ORANI		16,9 :1	16,9 :1	16,9 :1	15,9 :1	15,9 :1	15,9 :1	16 :1	16 :1	14,5 :1	14,5 :1
	ELEKTRİK TESİSAT		24 VDC			12 VDC		24 VDC				
YAKIT SARFIYATI %50 YÜK	Lt/h	24	26,1	24	32	41	43	50	53	63	66	
YAKIT SARFIYATI %75 YÜK	Lt/h	35	37,5	36	45	56	58	72	76	96	97	
YAKIT SARFIYATI %100 YÜK	Lt/h	45,2	48,5	45	61	70	81	95	100	129	132	
YAKIT TANKI KAPASİTESİ	Lt/h	530	530	530	650	650	650	850	850	850	1250 (Harici)	
ALTERNATÖR	MARKASI	MECCALTE					STAMFORD					
	TİPİ	Synchron, Fırçasız										
	PRİME GÜCÜ	kVA (kW)	200 (160)	250 (200)	250 (200)	315 (315)	365 (292)	410 (328)	455 (364)	500 (400)	600 (480)	660 (528)
STAND BY GÜCÜ	kVA (kW)	223 (178)	275 (220)	275 (220)	341 (273)	420 (336)	450 (360)	500 (400)	570 (456)	660 (528)	725 (580)	
ÖLÇÜLER	AŞIRI YÜKLEME	12 saatte 1 saat süreyle %110,2 dakika süreyle %120										
	İZOLASYON DAYANIMI	2U+1000V	Minimum 1800 Volt									
	KISA DEVRE AKIMI	10 saniye %300										
	İZOLASYON SINIFI	H										
	GERİLİMİ	231 / 400 V										
	GERİLİM TOLERANSI	± % 0,5										
	EN KABİNSİZ (KABİNLİ)	mm	1200 (1200)	1500 (1500)	1500 (1500)	1500 (1500)	1500 (1500)	1500 (1500)	1500 (1500)	1500 (1500)	1500 (1500)	2000 (2438)
	BOY KABİNSİZ (KABİNLİ)	mm	2800 (2800)	3100 (4200)	3100 (4200)	3100 (4200)	3100 (4200)	3100 (4200)	3500 (4600)	3500 (4600)	3500 (4600)	3350 (6058)
YÜKSEKLİK KABİNSİZ (KABİNLİ)	mm	1719 (2220)	1720 (2580)	1720 (2580)	1960 (2580)	1900 (2580)	1900 (2580)	2170 (2810)	2150 (2810)	2200 (2810)	2200 (2591)	
AĞIRLIK KABİNSİZ (KABİNLİ)	kg	2105 (2745)	2113 (3100)	2021 (3006)	3004 (4404)	3441 (4273)	3526 (4426)	3886 (4786)	4070 (5094)	4188 (5095)	5702 (7452)	



## GJP Serisi Dizel Jeneratör Seti Özellikleri - 3

GJP800	GJP900	GJP935	GJP1000	GJP1125	GJP1385	GJP1401	GJP1500	GJP1656	GJP1875	GJP1930	GJP2030	GJP2264
800 (640)	880 (704)	935 (748)	1000 (800)	1093 (874)	1387 (1110)	1401 (1121)	1500 (1200)	1646 (1325)	1875 (1500)	1928 (1543)	1980 (1584)	2200 (1760)
725 (580)	800 (640)	849 (679)	910 (728)	1022 (818)	1255 (1004)	1274 (1019)	1364 (1091)	1505 (1204)	1705 (1364)	1752 (1402)	1800 (1440)	2000 (1600)
0,8	0,8	0,8	0,8	0,8	0,8	0,8	0,8	0,8	0,8	0,8	0,8	0,8
50	50	50	50	50	50	50	50	50	50	50	50	50
<b>PERKINS</b>												
4006-23TAG2A	4006-23TAG3A	4006 TAG	4008 TAG1A	4008 TAG2A	4012 TAG2	4012 TAG	4012 TAG1A	4012 TAG2A	4012-46 TAG3A	4016 TAG	4016 TAG1A	4016 TAG2A
<b>1500</b>												
620 (831)	679 (911)	715 (959)	762 (1022)	861 (1155)	1055 (1415)	1061 (1422)	11361523)	1254 (1682)	1436 (1925)	1460 (1957)	1537 (2061)	1715 (2300)
685 (919)	760 (1019)	787 (1055)	839 (1128)	920 (1251)	1166 (1564)	1168 (1566)	1250 (1676)	1380 (1851)	1579 (2117)	1607 (2154)	1690 (2266)	1886 (2529)
6	6	6	8	8	12	12	12	12	12	16	16	16
<b>DÜZ SIRALI</b>						<b>V TİPİ</b>						
<b>TURBO AAC*</b>												
<b>SU SOĞUTMALI</b>												
<b>ELEKTRONİK</b>												
22,921	22,921	30,561	30,561	30,561	45,842	3,3	3,3	3,3	4,4	4,4	4,4	5,99
180 / 190	160 / 190	160 / 190	160 / 190	160 / 190	160 / 190	160 / 190	160 / 190	160 / 190	160 / 190	160 / 190	160 / 190	160 / 190
13,6 :1	13,6 :1	13,6 :1	13,6 :1	13,6 :1	13,6 :1	13,6 :1	13,6 :1	13,6 :1	13,6 :1	13,6 :1	13,6 :1	13,6 :1
<b>24 VDC</b>												
83	90	85,5	93,3	105	147	132,4	130	145	169	180	180	205
121	130	128	135,9	155	195	194	197	219	260	265	270	309
157	172	170,9	185,7	218	254	263	267,5	298	354	354	372	424
1250 (Harici)	1500 (Harici)	1250 (Harici)	1500 (Harici)	2250 (Harici)	2250 (Harici)	2250 (Harici)	2250 (Harici)	2500 (Harici)	3000 (Harici)	3000 (Harici)	3000 (Harici)	3500 (Harici)
<b>STAMFORD</b>												
<b>Synchron, Fırçasız</b>												
725 (580)	800 (604)	880 (704)	910 (728)	1025 (820)	1325 (1060)	1425 (1140)	1580 (1264)	1800 (1440)	1800 (1440)	1800 (1440)	1800 (1440)	2000 (1600)
800 (640)	880 (704)	960 (768)	100 (800)	1130 (904)	1460 (1168)	1570 (1256)	1740 (1392)	1980 (1584)	1980 (1584)	1980 (1584)	1980 (1584)	2200 (1760)
<b>12 saatte 1 saat süreyle %110,2 dakika süreyle %120</b>												
<b>Minimum 1800 Volt</b>												
<b>10 saniye %300</b>												
<b>H</b>												
<b>231 / 400 V</b>												
<b>± % 0,5</b>												
2100 (2438)	2100 (2438)	2100 (2438)	2100 (2438)	2100 (2438)	1900 (2438)	1900 (2438)	2400 (2438)	2400 (2438)	2400 (2438)	3000 (2438)	3000 (2438)	3000 (2438)
3900 (6058)	3900 (6058)	3900 (6058)	4650 (6058)	4650 (6058)	4800 (9087)	4800 (9087)	5500 (9087)	5500 (9087)	5500 (12190)	6500 (12190)	6500 (12190)	6500 (12190)
2220 (2591)	2220 (2591)	2220 (2591)	2550 (2591)	2550 (2591)	2750 (2890)	2620 (2690)	2750 (2690)	3150 (2690)	2790 (2690)	3220 (2690)	3220 (2690)	3220 (2690)
6664 (8414)	7264 (9014)	8024 (9774)	9303 (11053)	9608 (11358)	9722 (15220)	9752 (15320)	9802 (15500)	9922 (16120)	10698 (1282)	12145 (20409)	12345 (20609)	12640 (20904)

# GJC 30 kVA ..... 2500 kVA

## Serisi Dizel - CUMMINS Motor



### GJC Serisi Dizel Jeneratör Seti Özellikleri-1

JENERATÖR	MODEL		GJC 30*	GJC 40*	GJC 55	GJC 66	GJC 110	GJC 110*	GJC 145*	GJC 175	GJC 200	GJC 200*	GJC 250	GJC 275			
	GÜCÜ	STAND BY	kVA	30	40	55	66	110	110	145	145	200	250	275			
		PRIME	kVA	27	36	50	60	100	100	132	132	180	225	250			
			kW	24	32	44	53	88	88	116	116	160	200	220			
			kVA	27	36	50	60	100	100	132	132	180	225	250			
			kW	21,6	28,8	40	48	80	80	105	105	140	180	200			
	AÇIK EBATLAR (E* B* Y*)	cm	180x95x140	180x95x140	180x95x140	180x95x140	220x110x160	240x110x160	240x110x160	240x110x160	270x110x160	235x110x170	260x115x200	260x125x170			
	KABİNLİ EBATLAR (E* B* Y*)	cm	225x95x140	225x95x150	225x95x150	225x95x150	300x110x180	300x110x180	300x110x180	300x110x180	330x135x180	330x135x200	380x120x200	365x130x205			
	AĞIRLIK AÇIK (KABİNLİ)	kg	580 (1.230)	880 (1.2400)	870 (1.250)	950 (1.300)	1.250 (1.650)	1.250 (1.650)	1.350 (1.850)	1.350 (1.850)	1.700 (2.100)	1.850x(2.280)	1.950 (2.600)	2.100 (2.650)			
DİZEL MOTOR	MARKASI		CUMMINS														
	MODELİ		4B3,9-G2	4BT3,9-G2	S3,8-G8	S3,8-G7	6BTA5,9-G5	6BT5,9-G2	6BTA5,9-G2	6BTA5,9-G2	6CTA8,3-G2	6CTA8,3-G2	6CTA8,3-G2	6LTA8,9-G2	6LTA8,9-G2		
	MOTOR GÜCÜ (kW)		26	40	53,6	64,9	102	100	132	132	180	180	231	243			
	MOTOR DEVRİ (D/D)		1500														
	ZAMAN		4 ZAMANLI														
	SİLİNDİR HACMİ (l)		3,9			3,8			5,9			8,3			8,9		
	SİLİNDİR SAYISI VE DİZİLİŞİ		4 TEK SIRA						6 TEK SIRA								
	BORE X STOKE (MM* MM)		102x120			97x128			102x120			115x135			114x144		
	SIKIŞTIRMA ORANI		16.5:1			17.5:1			17.6:1			16.5:1			16.8:1		
	GOVERNÖR TİPİ		ELEKTRONİK			MEKANİK			ELEKTRONİK								
	EMME SİSTEMİ		DOĞAL EMİŞLİ			TURBO ŞARJLI											
	PÜSKÜRTME ŞEKLİ		DİREKT														
	SOĞUTMA ŞEKLİ		SU SOĞUTMALI														
	YAKIT SARFIYATI (l/H) Tam Yük		6,7	9,3	12,8	14,7	25	23	30	37	40	40	51,8	53			
	YAKIT TANKI KAPASİTESİ (l)		190														
MOTOR YAĞI KAPASİTESİ (l)		11			16,4			16,5			16,5			16,4			
MOTOR SUYU KAPASİTESİ (l)		19			15			19			25			27			
ALTERNATÖR	MARKASI		MARANELLO														
	ÇIKIŞ GERİLİMİ (V)		231/400														
	FREKANS (Hz)		50														
	OTOMATİK VOLTAJ REGÜLATÖRÜ		±%0,5														



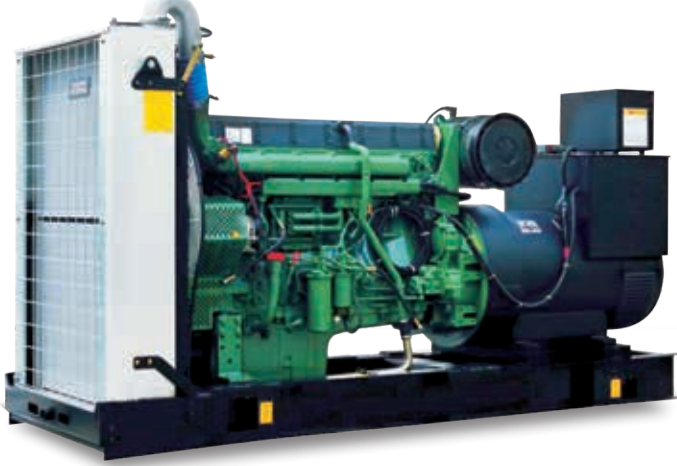
## GJC Serisi Dizel Jeneratör Seti Özellikleri-2

GJC 350	GJC 400	GJC 500	GJC 550	GJC 700	GJC 825	GJC 880	GJC 1000*	GJC 1100	GJC 1410	GJC 1675	GJC 2250	GJC 2500
350	400	500	550	700	825	880	1000	1100	1100	1675	2250	2500
280	320	400	440	560	660	704	800	880	880	1340	1800	2000
300	360	455	500	638	750	800	920	1000	1000	1400	2000	2000
240	288	364	400	510	600	640	736	800	800	1120	1600	1600
300x115x190	325x115x200	350x115x200	350x130x200	400x135x220	400x135x220	440x210x240	440x210x240	440x180x235	440x180x235	550x195x245	570x230x300	600x250x335
455x145x230	455x145x230	490x150x250	490x150x250	580x160x255	580x160x255	750x230x250	750x230x250	750x230x250	750x230x250	900x230x320	900x280x480	900x280x480
2.630 (3.700)	3.150 (4.250)	4.150 (5.250)	4.150 (5.250)	5.600 (7.050)	5.600 (7.500)	7.500 (11.250)	7.750 (11.500)	7.350 (11.000)	7.350 (11.000)	10.500 (15.600)	15.500 (21.500)	17.500 (23.200)
<b>CUMMINS</b>												
QSL9-G5	NTA855 G4	QXS 15 G6	QXS 15 G6	VTA28G5	VTA28G6	QSK23G3	KTA38-G2A	QST30G4	QST30G4	KTA50GS8	QSK60G4	QSK60G3
310	351	459	500	612	722	768	895	970	970	1429	1915	2164
<b>1500</b>												
<b>4 ZAMANLI</b>												
8,8	14	15		28		23,15	38	30,48		50,3		50,3
<b>6 TEK SIRA</b>				<b>12 SİLİNDİRLİ V TİPİ</b>				<b>16 SİLİNDİRLİ V TİPİ</b>				
114x145	140x152	137x169	137x169	140x152	140x152	170x170	159x159	140x165	140x165	159x159	159x190	159x190
16,8:1	16,5:1	17,0:1	17,0:1	13,1:1	13,1:1	16,0:1	14,5:1	14,0:1	14,0:1	14,9:1	14,5:1	14,5:1
<b>ELEKTRONİK</b>												
<b>TURBO ŞARJLI</b>												
<b>DİREKT</b>												
<b>SU SOĞUTMALI</b>												
63	76	95,9	105	140	162	162	191	202	202	309	394	399
26,5	38,6	91	91	83	83	83	114	154	154	204	280	
36	71	94	94	200	207	207	280	342	342	510	500	680
<b>MARANELLO</b>											Stamford	
<b>231 / 400</b>												
<b>50</b>												
<b>±%0,5</b>												

# GJV

94 kVA ..... 700 kVA

## Serisi Dizel - VOLVO Motor



### GJV Serisi Dizel Jeneratör Seti Özellikleri-1

GRUP	MODEL		GJV 94	GJV 109	GJV 142	GJV 167	GJV 205	GJV 226	GJV 278
				6 TEK SIRA					
GÜCÜ	STAND BY	kVA	94	109	142	167	205	226	278
		kW	75	87	114	133	164	180,8	223
	PRIME	kVA	85	100	130	152	186	205	250
		kW	68	80	104	121	148,8	164	200
AÇIK EBATLAR (E*B*Y)		cm	95 x 210 x 135	95 x 210 x 135	115 x 250 x 180	115 x 250 x 180	115 x 260 x 200	115 x 260 x 200	115 x 270 x 205
KABİNLİ EBATLAR (E*B*Y)		cm	95 x 245 x 165	95 x 245 x 165	115 x 300 x 180	115 x 300 x 200	115 x 330 x 200	115 x 330 x 210	115 x 380 x 210
AĞIRLIK AÇIK (KABİNLİ)		kg	1150 (1600)	1250 (1700)	1575 (2175)	1650 (2250)	1950 (2600)	1950 (2600)	2350 (3050)
DİZEL MOTOR	MARKASI		VOLVO PENTA						
	MODELİ		TD520GE	TAD531GE	TD720GE	TAD7316E	TAD732GE	TAD733GE	TAD734GE
	MOTOR GÜCÜ	STAND BY (kW)	83	98	124	148	179	197	241
		PRIME (kW)	75	88	113	133	161	177	216
	MOTOR DEVRİ (D/D)		1500						
	ZAMAN		4 ZAMANLI						
	SİLİNDİR HACMİ (l)		4,75			7,15			7,15
	SİLİNDİR SAYISI VE DİZİŞİ		4 TEK SIRA			6 TEK SIRA			
	BORE VE STOK (MM*MM)		108 x 130						
	SIKIŞTIRMA ORANI		17.5:1	18.01	17.5:1	18.01		18.01	
	GOVERNÖR TİPİ		MEKANİK				ELEKTRONİK		MEKANİK
	EMME SİSTEMİ		TURBO ŞARJLI	TURBO ŞARJLI INTERCOOLED	TURBO ŞARJLI	TURBO ŞARJLI INTERCOOLED			
	PÜSKÜRTLE ŞEKLİ		DİREKT						
	DÖNÜŞ YÖNÜ		VOLAN TARAFINDAN BAKILDIĞINDA SAAT YÖNÜ TERSİ						
	SOĞUTMA ŞEKLİ		SU SOĞUTMALI						
YAKIT SARFIYATI (l/H)	Tam Yük	20,80	25,25	30,8	37,44	45,02	50,76	57,08	
	%50 Yük	10,4	17,74	15,5	19,07	22,64	25,03	33	
YAKIT TANKI KAPASİTESİ (l)		220	220	250	290	380	420	460	
MOTOR YAĞI KAPASİTESİ (l)		13	13	20	20	34	34	29	
MOTOR SUYU KAPASİTESİ (l)		19,7	19,7	22	23,8	37,1	37,01	32	
ALTERNATÖR	MARKASI		MARANELLO						
	ÇIKIŞ GERİLİMİ		231 / 400						
	FREKANS		50						
	OTOMATİK VOLTAJ REGÜLASYONU		±%0,5						





**VOLVO  
PENTA**

## GJV Serisi Dizel Jeneratör Seti Özellikleri-2

GJV 305	GJV 358	GJV 362	GJV 450	GJV 506	GJV 559	GJV 630	GJV 700
305	358	362	450	506	559	630	700
244	286	289	360	405	449	504	560
277	326	329	409	462	511	570	630
222	260	263	327	369	409	456	504
115 x 300 x 200	115 x 300 x 200	135 x 300 x 200	135 x 290 x 230	135 x 360 x 230	135 x 360 x 235	135 x 360 x 235	135 x 370 x 235
115 x 300 x 210	135 x 460 x 225		135 x 460 x 235	135 x 460 x 225			
2380 (3080)	2420 (3120)	2490 (3190)	3050 (3800)	3150 (3870)	3700 (4400)	3750 (4450)	3900 (4650)
<b>VOLVO PENTA</b>							
TAD940GE	TAD941GE	TAD1240GE	TAD1242GE	TAD1640GE	TAD1641GE	TAD1642GE	TAD1631GE
265	308	311	387	431	476	536	596
241	280	283	352	393	433	485	536
<b>1500</b>							
<b>4 ZAMANLI</b>							
9,36	9,36	12,13	12,13	16,12	16,12	16,12	16,12
<b>6 TEK SIRA</b>							
120 x 138	120 x 138	131 x 150	144 x 165	144 x 165	144 x 165	144 x 165	144 x 165
202:01:00	17:1:1	18:5:1	17:5:1	17:5:1	16:5:1	16:5:1	16:5:1
<b>ELEKTRONİK</b>							
<b>TURBO ŞARJLI INTERCOOLED</b>							
<b>DİREKT</b>							
<b>VOLAN TARAFINDAN BAKILDIĞINDA SAAT YÖNÜ TERSİ</b>							
<b>SU SOĞUTMALI</b>							
63,06	74	72,8	92	102	112	128,6	140,2
31,64	37,1	36,4	45,03	51,24	55,16	62,1	68,3
550	660	660	850	890	1250	1250	1250
35	35	35	35	48	48	48	48
41	41	44	44	60	60	60	93
<b>MARANELLO</b>							
<b>231 / 400</b>							
<b>50</b>							
<b>±%0,5</b>							

# KABİNLER

- Konteyner tipi kabin üretimi
- Modüler tip kabin üretimi
- 65-75db. arası ses izolasyonu
- Titreşim önleyici sistem
- Soğutma ve hava sirkülasyonu için menfez kanallar
- Kolay taşıma için özel aparatlar
- Kumanda panosuna kolay erişim için yalıtımlı cam kapak



- Gizli egzost
- Acil stop butonu
- Dış etkenlere karşı özel boyama
- Jeneratör bakımlarında kolaylık sağlayan modern tasarımlar
- Kolay bakım ve kullanım olanağı
- Kimyasal temizleme işleminden sonra elektrostatik polyester toz boyayla kaplanmış kabin

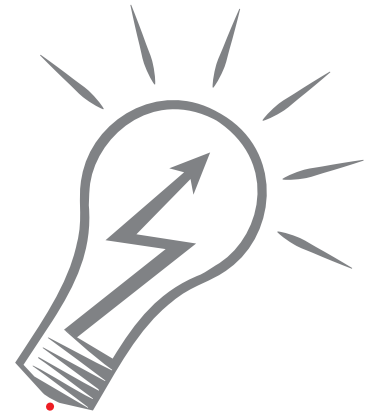
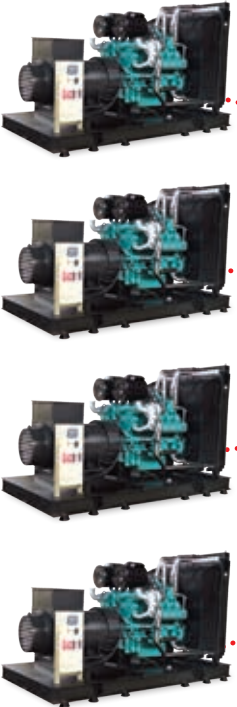


Jeneratör römorkları istenilen ebatlarda, iki dingilli, dört tekerlekli veya tek dingilli, iki tekerlekli, ağır tonaj kapasiteli veya hafif kapasitede, trafik tüzüğüne uygun olarak imal edilmektedir.





# SENKRONİZASYON







## **GÜÇBİR JENERATÖR, senkronizasyon sistemleri ile enerji projelerinize alternatif çözümler üretir.**

Büyük enerji ihtiyaçları için, küçük güçteki iki ya da daha fazla jeneratör setlerinin senkronize edilmesiyle kurulan sistem büyük güçteki tek jeneratöre göre aşağıdaki şekilde avantajlar sağlamaktadır.

- Düşük maliyet
- Esnek kullanım
- Düşük yakıt sarfiyatı ile işletme giderlerinde tasarruf
- Güvenilir yedekli sistem
- Servis ve bakım kolaylığı
- Yedek parçada uygun fiyat ve temin kolaylığı

### **Uygulama Alanları**

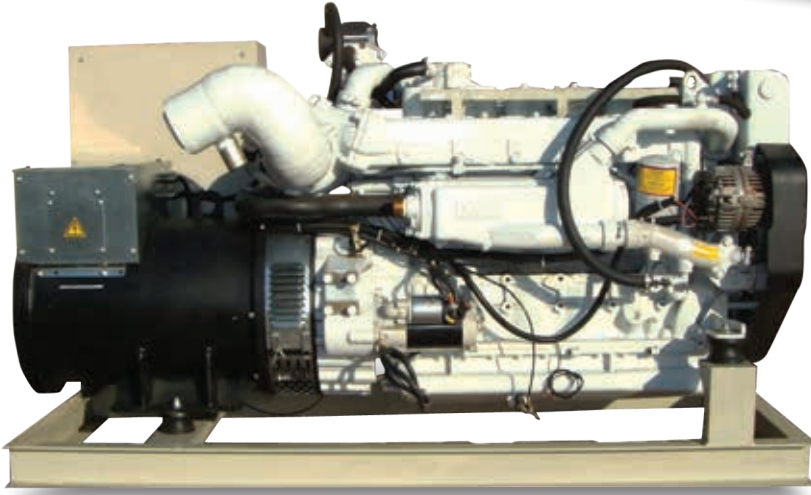
- Stand by çalışanlar için çoklu jeneratör senkronizasyonu
- Prime çalışanlar için çoklu jeneratör senkronizasyonu
- Soft transferler (yumuşak geçiş) için jeneratör - şebeke senkronizasyonu
- Şebeke ile sürekli senkronize çalışma
- İki jeneratör setinden sekiz jeneratör setine kadar jeneratör setlerinin, birden fazla şebeke ile senkronizasyonu

# MARINE

10 kVA ..... 3305 kVA

## Dizel Motorlu MARIN Jeneratörler

Proje Bazlı  
Marin Jeneratör  
Uygulamaları



**GUCBİR**



**IVECO**



**VOLVO  
PENTA**

 **Perkins**



**STEYR**

 **LOMBARDINI**

# AYDINLATMA KULESİ



## ÖZELLİKLER

- Kolay kurulum ve çalışma
- 4x100 Watt / 8x1000 Watt metal halide / sodyum buharlı lambalar
- 1500 devir / dak. motor
- Sessiz çalışma
- 360° dönme kabiliyeti
- Manual vinç (opsiyonel otomatik vinç)
- Kule direği kilitleme mekanizması
- Açılabilir teleskobik ayaklar
- Kolay taşıma

## KULLANIM ALANLARI

- Şantiyeler
- Otoyol ve demiryolu sahası
- Doğal afetler
- Özel gösteriler
- Askeri amaçlar (askeri tip)
- Kırsal alan



# GJA

## Serisi ANTOR Motorlu Jeneratör



### GJA Serisi ANTOR Motorlu Jeneratör Setleri

MODEL	GJD7500ME	GJD7500TE	GJD10000ME	GJD10000TE	
MOTOR MARKASI VE MODELİ	ANTOR 3LD510		ANTOR 4LD640		
MOTOR TİPİ	TEK SİLİNDİRLİ DİZEL MOTOR		TEK SİLİNDİRLİ DİZEL MOTOR		
MOTOR AĞIRLIĞI (kg)	60		98		
ÇAP X SROK (mm)	85x90		95x90		
SİLİNDİR HACMİ (cm <sup>3</sup> )	510		638		
SIKIŞTIRMA ORANI	17,5 : 1		17,0 : 1		
MAKSİMUM ÇIKIŞ GÜCÜ (HP@rpm)	12,0 @ 3000		13,0 @ 3000		
YAĞ TKAPASİTESİ (LİTRE)	1,75		2,6		
SOĞUTMA SİSTEMİ	HAVA SOĞUTMALI		HAVA SOĞUTMALI		
ÇALIŞTIRMA SİSTEMİ	İPLİ / MARŞLI OPSİYONEL		İPLİ / MARŞLI OPSİYONEL		
YAKIT DEPO KAPASİTESİ (LİTRE)	19,5		19,5		
YAKIT TÜKETİMİ (LİT / SA)	2,32 - 2,40		2,96 - 3,09		
FREKANS - HZ	50		50		
GERİLİM (±%5) (V)	230 MONOFAZE	230/400 TRİFAZE	230 MONOFAZE	230/400 TRİFAZE	
MAKSİMUM ÇIKIŞ GÜCÜ (kVA)*	705	8	9	10	
SÜREKLİ ÇIKIŞ GÜCÜ (kVA)*	7	7	8,5	9,5	
SÜREKLİ ÇIKIŞ AKIMI (Amp)*	30,4	19,5 / 12,2	38,5	21,7 / 14,4	
ALTERNATÖR AĞIRLIĞI (kg)	30	36	31	40	
KABİNSİZ SES SEVİYESİ (ISO8528-10 (db))	108		111		
ÖLÇÜLER (mm) UxGxY	781 x 622 x 850		781 x 622 x 890		
BOŞ AĞIRLIK (kg)	İPLİ	144	150	185	194
	MARŞLI	160	166	194	203

İPLİ VE OTOMATİK SEÇENEKLERİ,SES İZOLASYON KABİNİ SEÇENEĞİ MEVCUTTUR



# GJB Serisi GASOLINE Portatif Jeneratörler



MODEL	GJB2500CL	GJB3000CL	GJB3500CL	GJB3800CL	GJB7500CLE	GJB8000CLE	GJB12500CLE
ÇALIŞMA ŞEKLİ	İPLİ	İPLİ	İPLİ	İPLİ	MARŞLI VEYA OTAMATİK	MARŞLI VEYA OTAMATİK	MARŞLI VEYA OTAMATİK
AC FREKANS					50	7,5	10,63
SÜREKLİ ÇIKIŞ GÜCÜ/kVA	2,5	2,88	3,13	3,5	6,25	6,75	12,5
MAKSİMUM ÇIKIŞ GÜCÜ/kVA	2,75	3,13	3,5	3,88	6,88	16	20
MOTOR HP	5,5	6,5	6,5	8	13	220 / 380	220 / 380
VOLTAJ / V	220	220	220	220	220 / 380	LT420	LT620
MOTOR MODELİ	LT160	LT200	LT200	LT240	LT390	25	25
YAKIT KAPASİTESİ / Lt.	15	15	15	25	25	1,4	1,5
YAP KAPASİTESİ / Lt.	0,6	0,6	0,6	1,1	1,4	685*512*550	920*630*760
ÖLÇÜLER (UxGxY) / mm	590*433*483	590*433*483	590*433*483	685*512*550	685*512*550	77	150
AĞIRLIK / kg.	34	37	39	64	77		

SERTİFİKALAR : TUV, CE, EU11, GS, GSA, EPA, ETL, ISO 9001

# GJD Serisi Dizel Portatif Jeneratörler



MODEL	GJD7500CLE	GJD7500S	GJD7500S
ÇALIŞMA ŞEKLİ	Marşlı veya Otomatik	Marşlı veya Otomatik	Marşlı veya Otomatik
AC FREKANS	50	50	50
SÜREKLİ ÇIKIŞ GÜCÜ/kVA	6	6	13
MAKSİMUM ÇIKIŞ GÜCÜ/kVA	6,5	6,5	15
MOTOR HP	10	10	20
VOLTAJ / V	220 / 380	220 / 380	220 / 380
MOTOR MODELİ	LA186FG	LA186FG	LA290
YAKIT KAPASİTESİ / Lt.	12,5	16	25
ÖLÇÜLER (UxGxY) / mm	740*475*590	915*540*740	800*600*660
AĞIRLIK / kg.	82	170	160

SERTİFİKALAR : TUV, CE, EU11, GS, GSA, EPA, ETL, ISO 9001

# GJH

3,2 kVA ..... 15 kVA

## Serisi HONDA Motorlu Jeneratör



### GJH Serisi HONDA Motor Benzinli Jeneratör Seti Teknik Özellikleri-1

MODEL	GJH3200MR (ipli)	GJH5500MR (ipli)	GJH5500MR (Marşlı)	GJH7500TR (İpli)	GJH7500TE (Marşlı)
MOTOR MARKASI	HONDA (JAPONYA)				
MOTOR MODELİ	GX 200	GX 390	GX 390	GX 390	GX 390
MOTOR TİPİ	BENZİNLİ, 4 ZAMANLI, HAVA SOĞUTMALI TEK SİLİNDİRLİ				
ÇAPxSTOK	68 x 54 mm	88 x 64 mm	88 x 64 mm	88 x 64 mm	88 x 64 mm
SİLİNDİR HACMİ	196 cm <sup>3</sup>	389 cm <sup>3</sup>	389 cm <sup>3</sup>	389 cm <sup>3</sup>	389 cm <sup>3</sup>
ATEŞLEME SİSTEMİ	TRANSİSTÖRLÜ MANYETO				
ÇALIŞTIRMA SİSTEMİ	İpli	İpli	Marşlı	İpli	Marşlı
YAKIT DEPO KAPASİTESİ	9 Lt.	9 Lt.			
SÜREKLİ ÇALIŞMA SÜRESİ	5,5 Saat	5 SAAT			
YAKIT TÜKETİMİ	1,63 lt/Saat	3,2 lt/Saat	3,2 lt/Saat	3,2 lt/Saat	3,2 lt/Saat
YAĞ KAPASİTESİ	0,5 lt	1,1 lt	1,1 lt	1,1 lt	1,1 lt
FREKANS	50 Hz				
GERİLİM	230 V	220 V	220 V	230/400 V	230/400 V
MAX. ÇIKIŞ GÜCÜ	3,2kVA	5,5kVA	5,5kVA	8kVA	8kVA
SÜREKLİ ÇIKIŞ GÜCÜ	3kVA	5kVA	5kVA	7,5kVA	7,5kVA
DOĞRU AKIM ÇIKIŞI	-	-	-	-	-
FAZ	Monofaze	Monofaze	Monofaze	Trifaze	Trifaze
ALTERNATÖR MARKASI	SACCARDO (İTALYA)				
BOYUTLAR (UxGxY)	610x420x510 mm	800x600x595 mm	800x600x595 mm	865x600x695 mm	865x600x695 mm
BOŞ AĞIRLIK	42 kg	90 kg	93 kg	105 kg	108 kg



# HONDA

## GJH Serisi HONDA Motor Benzinli Jeneratör Seti Teknik Özellikleri-2

GJH7500MR (İpli)	GJH7500ME (Marşlı)	GJH12000ME (Marşlı)	GJH12000TE (Marşlı)	GJH16000ME (Marşlı)	GJH16000TE (Marşlı)
<b>HONDA (JAPONYA)</b>					
GX 390	GX 390	GX 630	GX 630	GX 690	GX 690
<b>BENZİNLİ, 4 ZAMANLI HAVA SOĞUTMALI TEK SİLİNDİRLİ</b>			<b>BENZİNLİ, 4 ZAMANLI HAVA SOĞUTMALI TEK SİLİNDİRLİ</b>		
88 x 64 mm	88 x 64 mm	78 x 72 mm	78 x 72 mm	78 x 72 mm	78 x 72 mm
389 cm <sup>3</sup>	689 cm <sup>3</sup>	688 cm <sup>3</sup>	688 cm <sup>3</sup>	690 cm <sup>3</sup>	690 cm <sup>3</sup>
<b>TRANSİSTÖRLÜ MANYETO</b>					
İpli	<b>MARŞLI</b>				
<b>16 lt</b>					
<b>5 SAAT</b>					
3,2 lt/saat	3,2 lt/saat	5,4 lt/saat	5,4 lt/saat	6,4 lt/saat	6,4 lt/saat
1,1 lt	1,1 lt	1,7 lt	1,7 lt	1,7 lt	1,7 lt
<b>50 Hz</b>					
220 V	220 V	220 V	230/400 V	230/400 V	220 V
7,25 kVA	7,25 kVA	12 kVA	12 kVA	15 kVA	15 kVA
6,6kVA	6,6kVA	10,8kVA	10,8kVA	13,5kVA	13,5kVA
-	-	-	-	-	-
Monofaze	Monofaze	Monofaze	Trifaze	Trifaze	Monofaze
<b>SACCARDO (İTALYA)</b>					
865x600x695 mm	865x600x695 mm	920x580x610 mm	920x580x610 mm	920x580x610 mm	920x580x610 mm
100 kg	103 kg	150 kg	150 kg	159 kg	165 kg

# STANDART ve OPSİYONLAR

## MOTOR ÖZELLİKLERİ

- Ağır hizmet tipi dizel motorlar
- 4 zamanlı su soğutmalı motor
- Mekanik/Elektronik governör kontrol sistemi
- Direkt enjeksiyonlu yakıt sistemi
- Değişebilir tip silindir gömlekleri
- 12-24 Volt D.C.
- Değişebilir yakıt filtresi, yağ filtresi ve kuru elemanlı hava filtresi
- Soğutma radyatörü ve fanı
- Esnek yakıt hortumları ve yağ boşaltma vanası
- Endüstriyel kapasitede susturucu ve esnek genleşme kompensatörü
- Starter aküsü (kurşun asitli) kabloları ve sehpa
- Ceket suyu ısıtıcısı (otomatik modellerde)

## ALTERNATÖR ÖZELLİKLERİ

- Gentech marka, yerli üretim
- Fırçasız, tek yataklı, 4 kutuplu
- İzolasyon sınıfı H
- Koruma sınıfları IP 21-22-23
- Kendinden ikazlı ve regülasyonlu
- Elektronik otomatik voltaj regülatörlü
- Harmonik bozulmalarına karşı, stator sargıları 2-3 adımlı
- Sargılar yağ ve aside karşı tropik epoksi reçine ile emprenye edilmiştir.

## ŞASE

- Çelik şase ile motor ve alternatör ayakları arasına monte edilmiş antivibrasyon takozlar
- Şase içerisinde yakıt tankı
- Modüler kabin montajına uygun
- Kanca veya forkliftle kolay kaldırma ve taşıma olanağı
- Yakıt tankında, yakıt dolum kapağı, göstergesi ve boşaltma tapası

## OPSİYONLAR

- Farklı dijital kontrol paneli
- 4 kutuplu k.törlü Oto. Transf. Pan.
- Senkronizasyon sistemi
- Özel egzost susturucusu
- Büyük güçte alternatör
- Düşük yakıt seviye alarmı
- Şarj ampermetresi
- Römorklar
- Harici tip yakıt tankı ve pompası
- Koruma veya ses izolasyon kabini
- Uzaktan kontrol sistemi
- Otomatik yakıt doldurma sistemi
- Elektrikli yağ boşaltma vanası
- Yakıt - su ayırıcı filtre
- Avadanlık seti

## KONTROL PANOSU

- Kontrol, izleme ve koruma panosu jeneratör şasesi üzerine monte edilmiştir.
- Otomatik kontrol panosu özellikleri
- Kontrol panosunda bulunan cihazlar:
- DKG 309 kontrol modülü ile sistemin kontrolü
- Statik akü şarj cihazı
- Acil stop butonu

### a) Jeneratör kontrol modülü DKG 309 / D500 özellikleri

- Otomatik Jeneratör kontrolü ve koruma fonksiyonları
- Uzak çalıştır imkanı
- Analog sıcaklık ve yağ basınç göstergeleri
- Jeneratör KW ve CosØ ölçümü
- Motor çalışma saati
- Servis zamanı göstergesi
- 165 adet programlanabilir parametre
- Pilli gerçek zaman saati
- Haftalık çalışma saati programı
- Günlük, haftalık, aylık otomatik test
- Hata kaydı tutma (tarih-saat bilgisi ile birlikte)
- İstatistik sayıcılar
- RS-232 seri data çıkışı sayesinde bilgisayarda kayıt tutma ve izleme

### b) Göstergeler, LCD ekran üzerinde

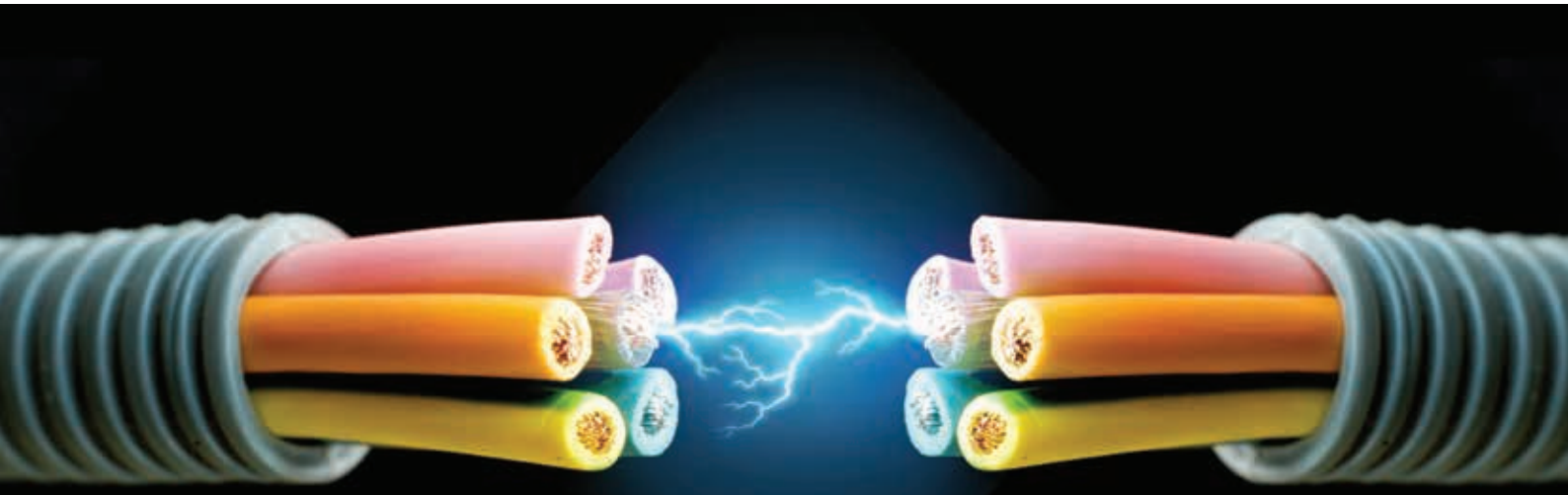
- Jeneratör volt (F-N)
- Jeneratör amper (L1, L2, L3)
- Jeneratör frekansı (Hz)
- Jeneratör CosØ
- Jeneratör aktif gücü (KW)
- Yağ basıncı (bar)
- Soğutma sıvısı sıcaklığı (C)
- Servis zamanı
- Şebeke volt (F-F/F-N)
- Çalışma saati
- Akü voltajı

### c) Alarmlar LCD ekran üzerinde

- Aşırı akım / Aşırı yük
- Aşırı hız
- Düşük / Yüksek şebeke voltajı
- Düşük / Yüksek jeneratör frekansı
- Soğutma sıvısı seviyesi
- Şarj Alternatörü veya kayış kompası
- Motor düşük yağ basıncı
- Yüksek motor sıcaklığı
- Düşük akü voltajı
- Şarj arızası
- Start arızası
- Acil stop



# KABLO KESİTLERİ



SIRA NO	GÜÇ (kVA)	(mm) NYK KUVVET KABLOSU	(mm) NYAF KUVVET KABLOSU	(mm) NYAF AKÜ KABLOSU	T3-T4-T5 / 5A AKIM TRAFOSU	C3 T. MANYETİK ŞALTER	
1	36,07	4X6	10	25x5	35	50/5A	32-40 A
2	54,84	4X10	16	25x5	35	80/5A	50-63 A
3	71,10	4X16	25	25x5	35	100/5A	63-80 A
4	90,93	3x25+16	25	25x5	50	150/5A	80-100 A
5	108,20	4x25+16	35	25x5	60	150/5A	100-125A
6	147,39	3x50+25	50	25x5	30	200/5A	125-160 A
7	180,42	3x70+35	70	25x5	70	250/5A	160-200 A
8	216,50	4x95+50	95	25x5	70	300/5A	200-250 A
9	252,59	3x120+70	2x50	25x5	95	400/5A	200-250 A
10	288,67	(3x50+25)+(3x70+35)	2x70	30x5	95	400/5A	250-300 A
11	324,75	2x(3x70+35)	2x70	30x5	95	500/5A	315-400 A
12	360,84	2x(3x70+35)	2x70	30x5	95	500/5A	315-400 A
13	336,92	3x185+95	2x95	40x5	95	500/5A	315-400 A
14	433,01	(3x70+35)+(3x35+50)	2x95	40x5	95	600/5A	400-500 A
15	448,00	(3x95+50)+(3x120+70)	3x95	40x5	95	600/5A	400-500 A
16	505,18	(3x95+50)+(3x120+70)	3x95	40x5	95	800/5A	400-500 A
17	541,26	2x(3x120+70)	3x95	50x5	95	800/5A	500-630 A
18	576,00	(3x120+70)+(3x150+70)	3x95	50x5	95	800/5A	500-630 A
19	613,50	3x(3x95+50)	2x150	50x5	95	800/5A	500-630 A
20	649,51	3x(3x95+50)	3x150	50x5	95	1000/5A	500-630 A
21	721,70	3x(3x95+50)	3x150	50x5	95	1000/5A	630-800 A
22	901,80	4x(3x95+50)	4x(3x95+50)	50x5	95	1200/5A	500-1000 A
23	1080,00	4x(3x+120+70)	4x(3x+120+70)	50x5	95	1500/5A	630-1250 A
24	1154,70	(3x120+70)+(3x150+70)	(3x120+70)+3x150+70	2x(50x10)	95	1500/5A	630-1250 A
25	1443,37	4x(3x180+95)	4x(3x180+95)	2x(50x10)	2x95	2000/5A	800-1600 A

# kesintisiz çalışıyoruz

1980 yılından beri markamızın tescilli kalitesinin gerektirdiği üzere her sektöre hitap eden jeneratörler üretiyoruz. Türkiye'de ve dünyanın 40 ülkesinde kesintisiz enerji için kesintisiz çalışıyoruz.



**GÜÇBİR**  
JENERATÖR



ISO14001:2004



AB-4006-YS



ISO 9001:2008



AB-4006-YS



OHSAS 18001:2007



[www.gucbirgenerator.com](http://www.gucbirgenerator.com)







**GÜÇBİR**  
JENERATÖR

**GÜÇBİR JENERATÖR SAN. TİC. LTD. ŞTİ.**

**FABRİKA:** Ekşioğlu Mahallesi Yavuz Selim Caddesi  
86. Sokak No:2 Taşdelen - Çekmeköy / İSTANBUL  
**Telefon:** (216) 364 75 54 • **Fax:** (216) 429 78 73  
info@gucbirjenerator.com • www.gucbirjenerator.com

**SATIŞ OFİSİ:** Turgut Özal Bulvarı No:139/3  
Taşdelen - Çekmeköy / İSTANBUL

**Telefon:** (216) 312 79 79 • **Fax:** (216) 312 79 77  
info@gucbirjenerator.com • www.gucbirjenerator.com

**BAYİ:**